

# IL Y A 19 ANS J'ENTRAIS

## AU



# 19 ANS DE PARCOURS

1998

2017

*Rentrée au LTR RASPAIL*

*Responsable d'Exploitation*

# LES ANNEES



- 2<sup>NDE</sup> T.S.A. PRODUCTIQUE  
**1998-1999**
- BAC S.T.I. ELECTROTECHNIQUE  
**1999-2001**
- B.T.S. F.E.E. OPTION C (Froid)-FED Opt.B ou FCA  
**2001-2003**

# DE 2003 A 2005



- **FRACIM SERVICES (94)**

- **Aide Frigoriste (Installation, maintenance de matériel frigo.)**



- **Technique Distribution Froid (78)**

- **Technicien frigoriste**

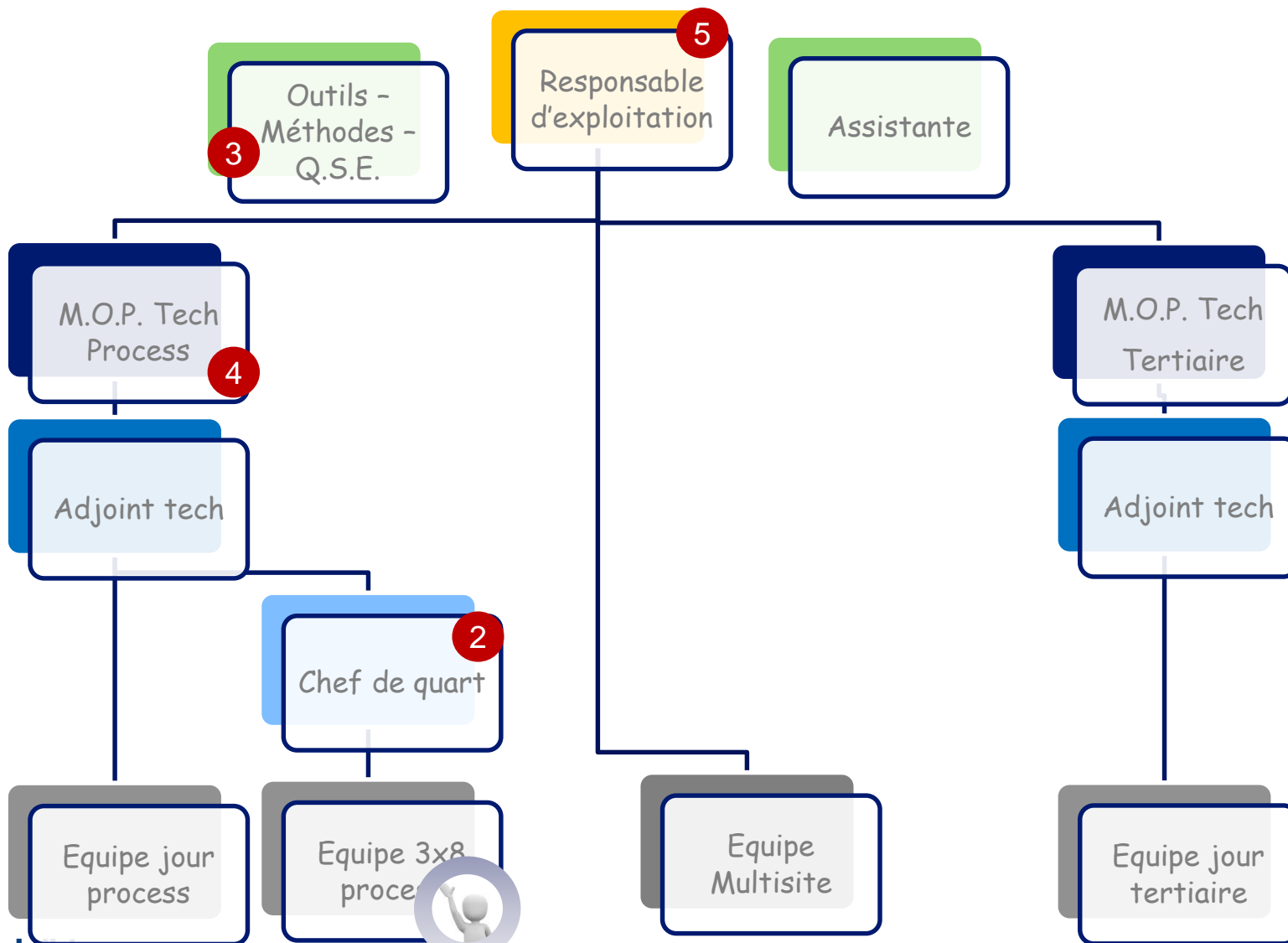


- **FRACIM SERVICES (94)**

- **Technicien frigoriste cuisiniste (Installation, dépannage, maintenance de matériel de cuisine professionnelle)**

# Depuis 2005 chez dalkia sur **CANAL+**

GROUPE edf

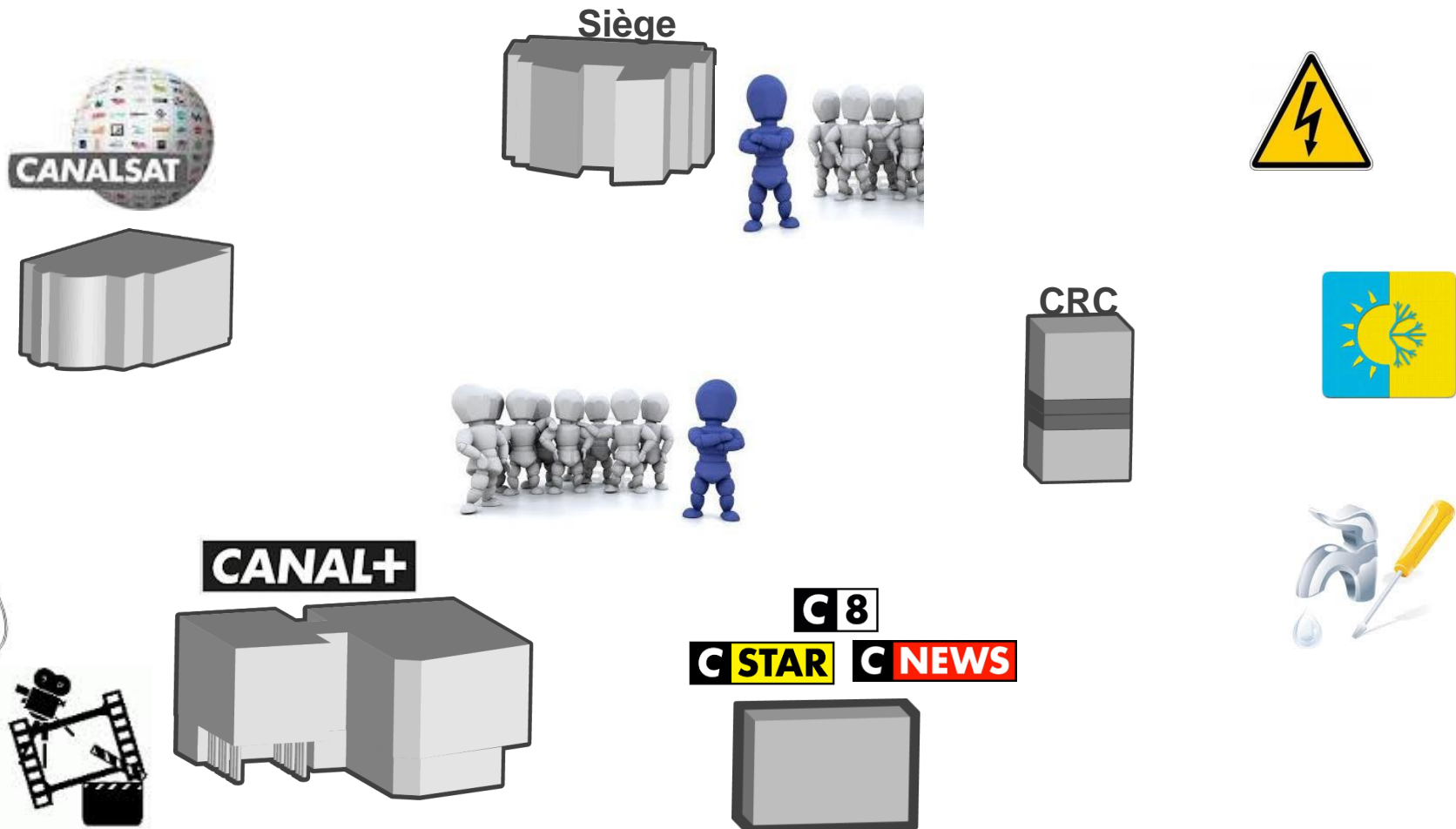


Depuis mars 2016 chez



**dalkia**  
GROUPE EDF

## Responsable d'Exploitation

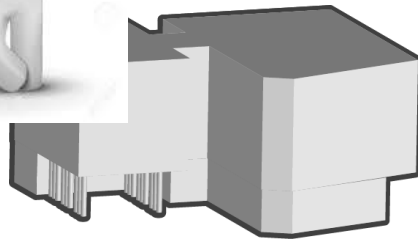
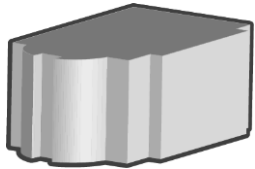
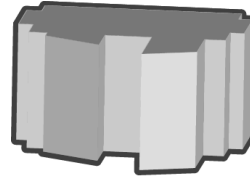


Depuis mars 2016 chez



**dalkia**  
GROUPE EDF

## Responsable d'Exploitation



## GESTION DU SITE

Relation client (technique site)  
Chiffrages au client  
Suivi des prestataires  
Renseignement des rapports mensuels  
Soutien technique si besoin

## GESTION

M.O.P. Tech  
Proce

## Plan

## Répar

## Contr

## Suivi

## Formations

DEMANDES UT  
Clim bureau – é  
électrique

Formations  
Accompagnement des tech  
Suivi des connaissances  
Formations

MAINTENANCE  
CTA – Arm CLIM -

MAINTENANCE durant les  
horaires décalées

TAUTOMATICIEN  
Optimisation des installations  
énergétiques (CH-FR-CL)  
Piste d'économie d'énergie

Equipe jour  
process

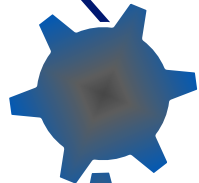
Equipe 3x8  
process

Equipe  
Multisite

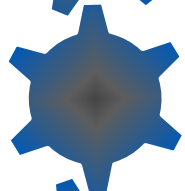
Equipe jour  
tertiaire



# Comment ai-je évolué chez



Responsable d'Exploitation Technique (Mars 2016)



Chef de sites (M.O.P.) Process (2011 - 2016)



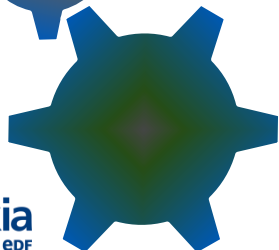
Correspondant Outils Méthodes QSE (2009 - 2011)



Chef d'équipe 3x8 (2006 - 2009)

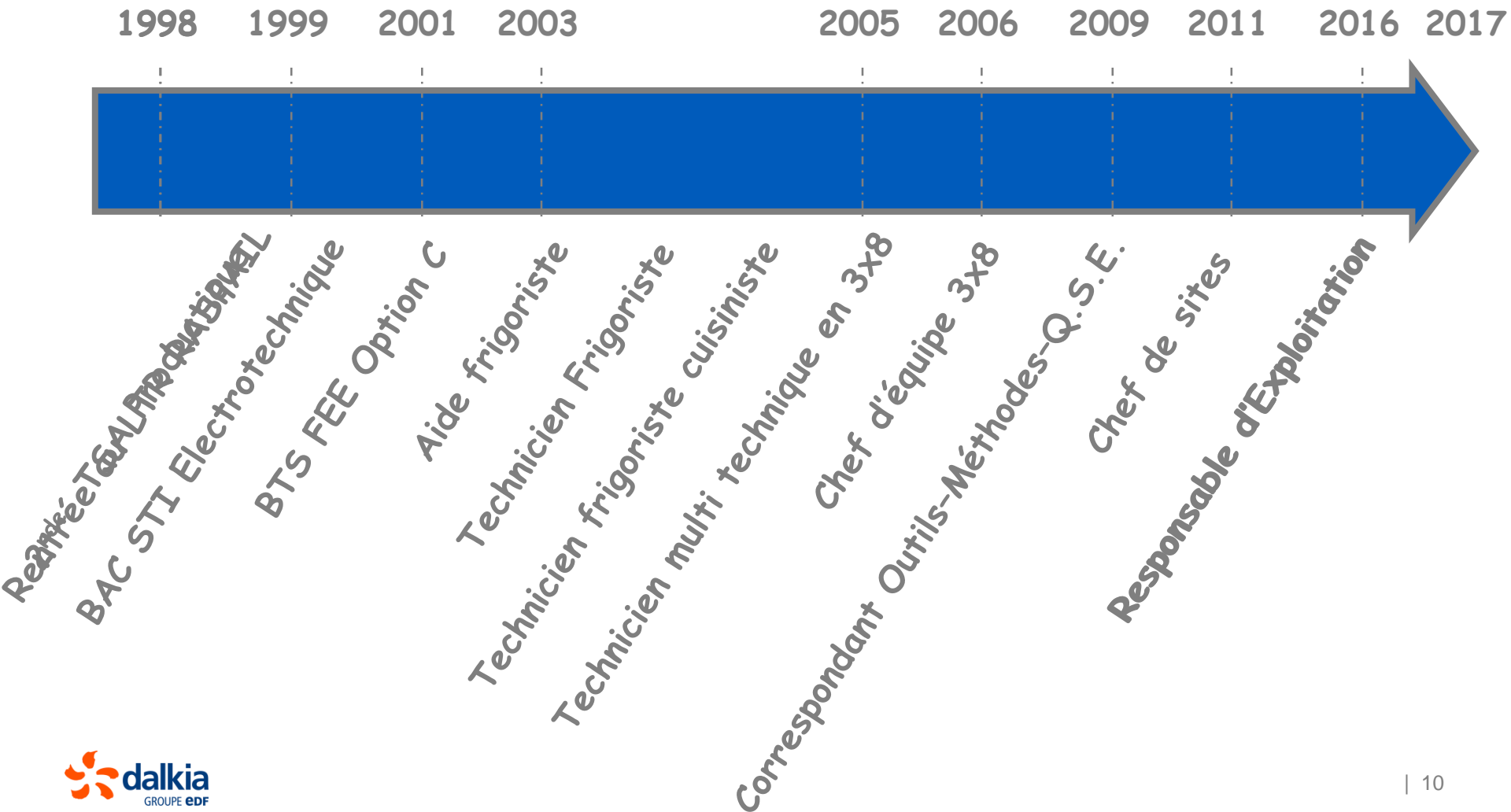


Technicien 3x8 (2005 - 2006)



Benjamin, philosophe de la technique

# 19 ANS DE PARCOURS



**MERCI DE VOTRE  
ATTENTION**

**ET BONNE  
CONTINUATION !**